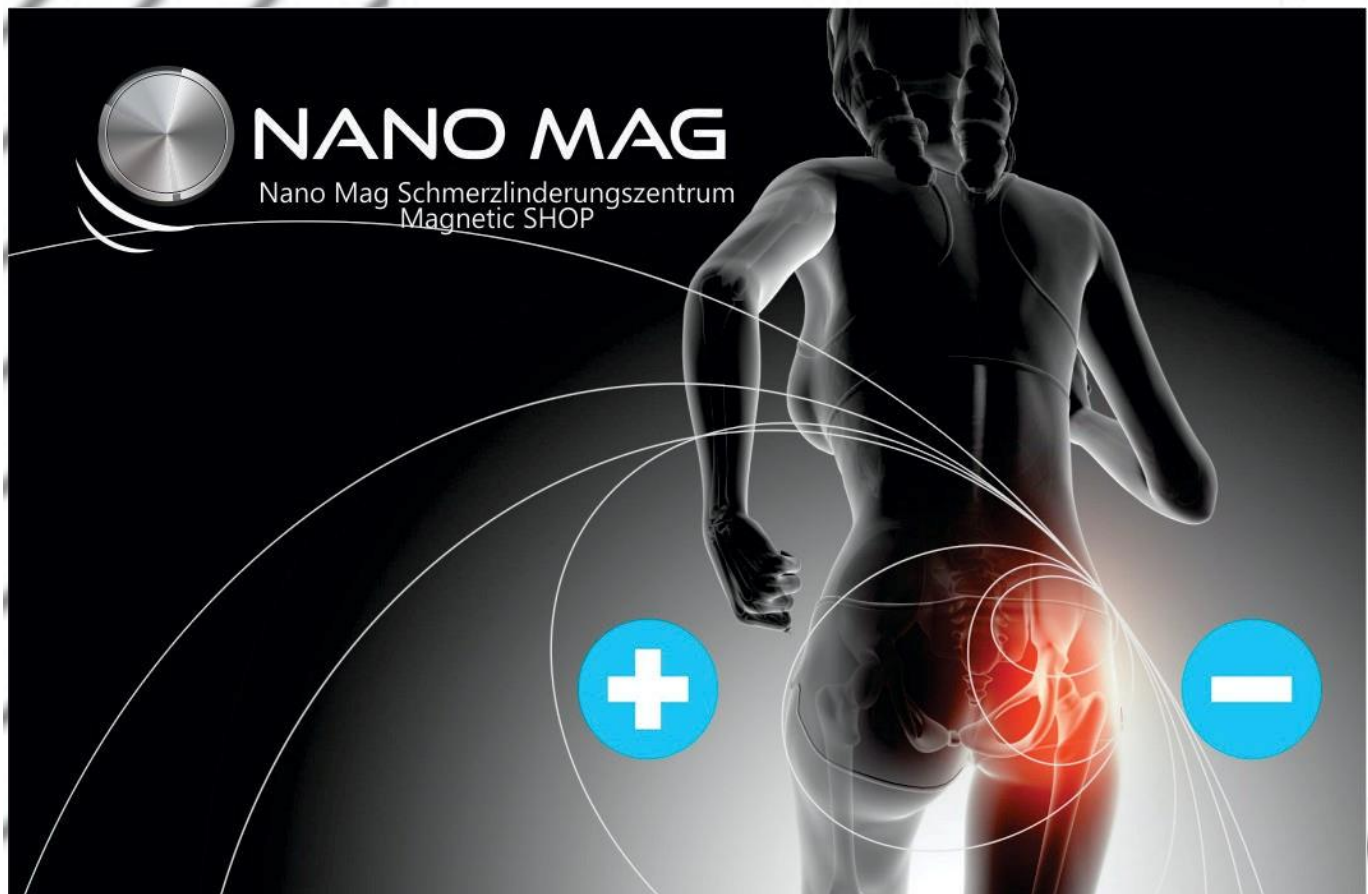


Magnetische Paar Apotheke

Ihre magnetische Paar Apotheke für viele Lebenslagen, Beschwerden und gesundheitliches Ungleichgewicht.

Magnete haben keine negativen Nebenwirkungen auf den biologischen Körper.



WWW.NANOMAGSHOP.DE

Lassen Sie die Kraft der Magnete auf sich wirken!

Nano Mag Schmerzlinderungszentrum & Shop – Maximilianstr. 11 – 87700 Memmingen

Telefon: 08331 – 9852555 – www.nanomagshop.de

Glückwunsch zum Erwerb Ihrer kleinen portablen magnetischen Paar Apotheke!

Mit diesem Paar Magneten sind Sie bestens für viele gesundheitliche Beschwerden gerüstet und können diesen entgegenwirken.

Magnete werden schon 40 Jahre in der Behandlung zu verschiedenen Zwecken eingesetzt, wie z. B. bei Schmerzen, Entzündungen oder zur Förderung der Durchblutung.

Auf den folgenden Seiten werden die häufigsten Beschwerden/gesundheitliche Probleme aufgezeigt und wie Sie sie mit diesem Magnetpaar behandeln können!

Auf der anatomischen Figur sind die Punkte farbig gekennzeichnet, wohin die Magnete positioniert werden sollen. Da die Magnete jeweils eine schwarze (-) (= negative Pol) und eine rote (+) (= positiv Pol) Seite haben, wird die jeweilige Kennzeichnung zum Körper positioniert! Das heißt: ist an der Figur der schwarze Punkt gekennzeichnet, so wird der Magnet mit der schwarzen (-) Seite zum Körper positioniert.

Tragen Sie am besten Baumwollkleidung, wenn Sie die Behandlung durchführen. Die Magnete legen Sie auf die Baumwollkleidung (nicht direkt auf die Haut oder zu dicke Kleidung). Damit sich die Magnete während der Behandlung nicht bewegen, können Sie zum Befestigen Tesa verwenden.

Die Magnete sind immer gleichzeitig anzuwenden!

Die Behandlungsdauer ist unterschiedlich lang. Diese können Sie entsprechend der einzelnen gesundheitlichen Beschwerden entnehmen!



Hinweis zu magnetischen Produkten

Haftungsablehnungserklärung:

Magnetfeldtherapieprodukte werden nicht als Medizinprodukte verkauft. Unsere Magnetprodukte werden nicht zur Heilung von Krankheiten verkauft. Es wird keine Garantie für die Wirksamkeit dieses Produkts gegeben. Die Magnetfeldtherapie soll keine Anweisungen oder Rezepte des Arztes ersetzen.

Unsere Produkte dürfen nicht von Personen benutzt werden, die einen Herzschrittmacher, einen Defibrillator, eine Insulinpumpe oder ein anderes implantiertes Elektrogerät tragen. Besteht eine Schwangerschaft dürfen sie auch nicht angewendet werden.

Halten Sie Magnete von Computerdatenträgern, Videomonitoren, Kreditkarten oder anderen magnetischen Medien fern (wegen Batterien).

Gelenkschmerzen

Ursache: Diphtherie aufgrund von Milch und Diphtherie auf Milchbasis Bazillen

Manchmal entzünden sich die Gelenke aufgrund von Bakterien Gonokokken oder wurden durch eine falsche Bewegung verletzt.

Behandlung:

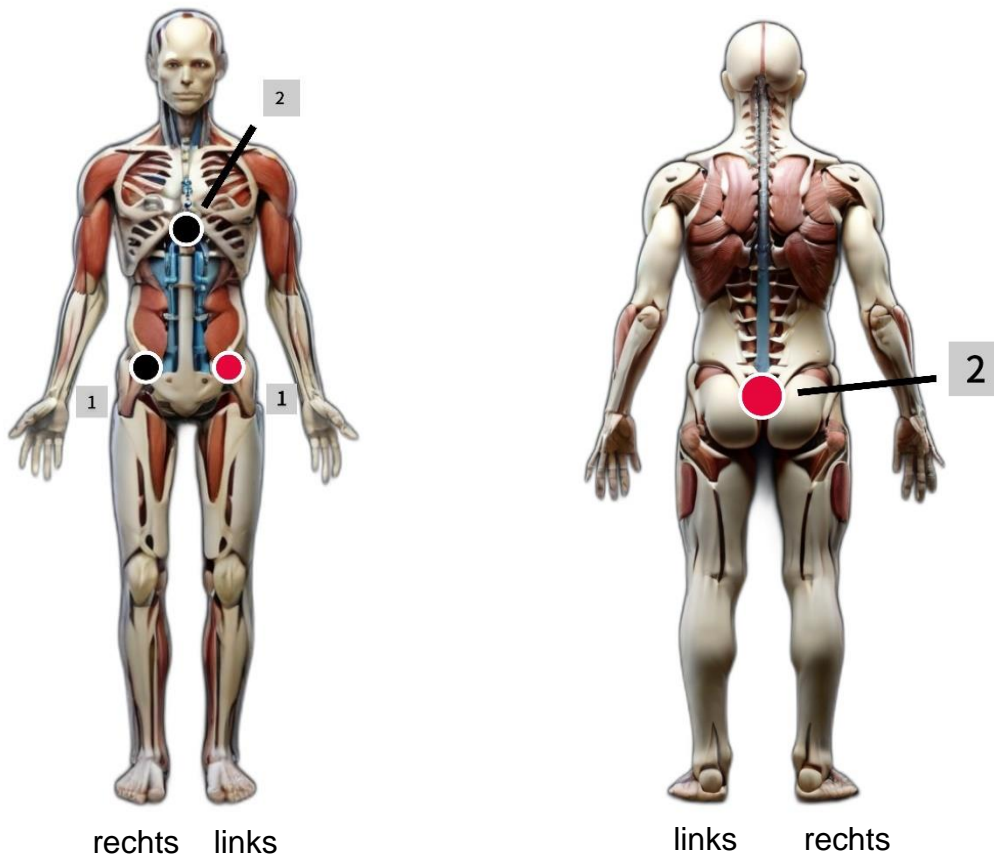
1. Absteigender Dickdarm (- schwarz) Absteigender Dickdarm (+ rot)
2. Thymusdrüse (- schwarz) Rektum (+ rot)

Anwendung:

Die Magnete werden an den aufgezeigten Stellen positioniert. Fangen Sie mit den Nr. 1 angegebenen Punkten an. Nach 20 Minuten wechseln Sie zu den Punkten unter Nr. 2 und positionieren die Magnete um. Lassen Sie sie weitere 20 Minuten wirken. Wiederholen Sie die Behandlung alle 2 Tage. Sobald Sie eine Besserung spüren, behandeln Sie nach Bedarf. Machen Sie eine Pause von 3 Wochen.

Genauere Punkte wo die Magnete zu positionieren sind:

1. Absteigender Dickdarm (- schwarz) Absteigender Dickdarm (+ rot)
2. Thymusdrüse (- schwarz) Rektum (+rot)



Ausschlag

Ursache: Demodex folliculorum Bacteria, Rosella Virus (es ist in den Poren (Haut) der Menschen)

Behandlung: 3 Behandlungsmöglichkeiten

1. Leber (- schwarz) – Nervus inguinalis (+ rot)
2. Schienbein (- schwarz) – Schienbein (+ rot)
1. Epiplon (- schwarz) – Epiplon (+ rot) (neben Nabel)

Anwendung:

Die Magnete werden an den aufgezeigten Stellen positioniert. Hier haben Sie drei Möglichkeiten der Behandlung 1, 2 & 3. Wählen Sie einen Behandlungspunkt. Positionieren Sie die Magnete an den richtigen Punkten Ihres Körpers für 30 Minuten. Wiederholen Sie die Behandlung alle 2 Tage. Sobald Sie eine Besserung spüren, behandeln Sie nach Bedarf.

Genauere Punkte wo die Magnete zu positionieren sind:

1. Möglichkeit:

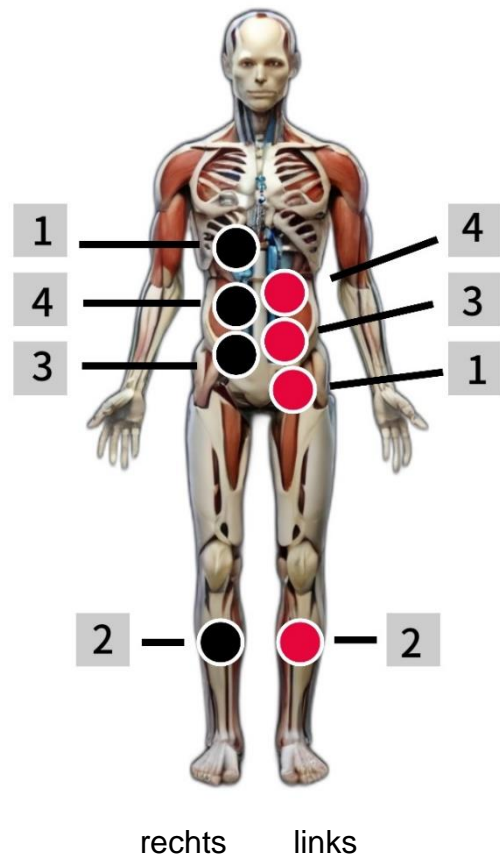
An der Leber wird der schwarze (-) Magnet positioniert. Die Leber befindet sich an der rechten Seite, hinter den Rippen. Den Magneten an der Rippe positionieren. Nervus inguinalis befindet sich auf der linken Seite direkt in der Leiste (linkes Bein). Hier den roten Magneten (+) positionieren.

2. Möglichkeit:

Den schwarzen Magneten (-) am rechten Schienbein befestigen (rechtes Bein unterhalb des Knies). Den roten Magneten (+) am linken Schienbein befestigen (linkes Bein unterhalb des Knies).

3. Möglichkeit:

Das Omentum ist ein dünnes Gewebe, das die Organe des Unterleibs umgibt. Es befindet sich um den Nabel herum. Hier die Magnete unter Nr. 3 oder Nr. 4 wie abgebildet positionieren.



Bluthochdruck

Ursache: Staphylococcus aureus koagulase

Der Druck der Bauchspeicheldrüse kann anschwellen und der Druck steigen. Der Bluthochdruck kann auch wegen viel gelben Fett (schlechtes Cholesterin) entstehen.

Behandlung:

1. Bauchspeicheldrüse Kopf (- schwarz) - Nebenniere (+ rot)
2. Halsschlagader (- schwarz) - Halsschlagader (+ rot)

Anwendung:

Die Magnete werden an den aufgezeigten Stellen positioniert. Fangen Sie mit den Nr. 1 angegebenen Punkten an. Nach 30 Minuten wechseln Sie zu den Punkten unter Nr. 2 und positionieren die Magnete um. Lassen Sie sie weitere 30 Minuten wirken. Wiederholen Sie die Behandlung an 3 Tagen der Woche. Die Behandlung sollte bis zu 20 Tagen dauern, danach machen Sie eine Pause von 3 Wochen, wenn es sich gebessert hat.

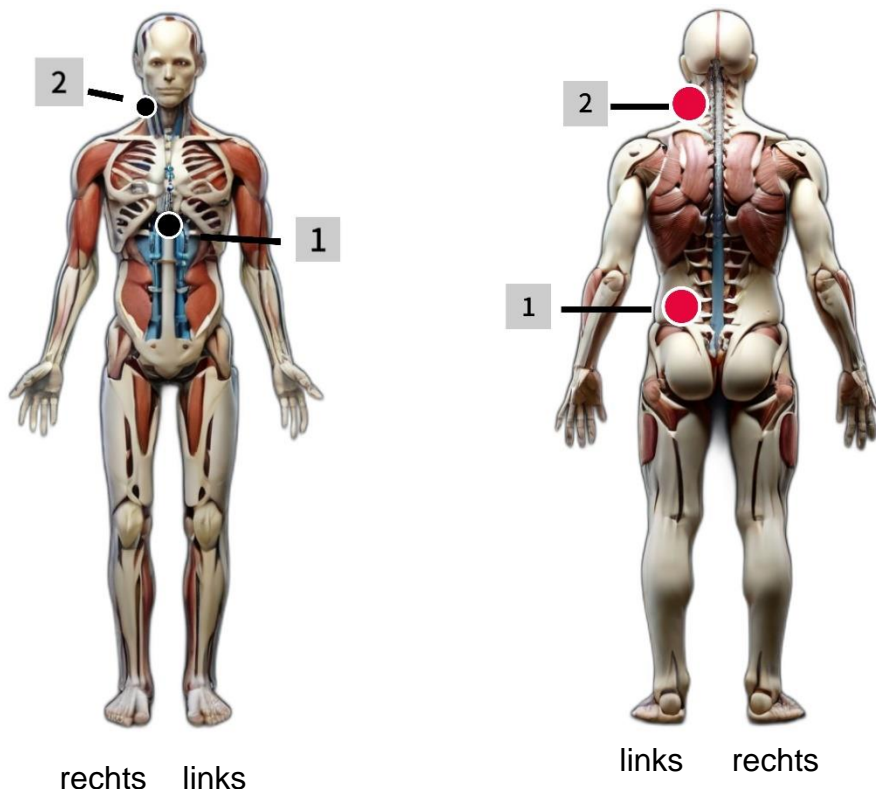
Genauere Punkte wo die Magnete zu positionieren sind:

1. Bauchspeicheldrüse Kopf (-schwarz) Nebenniere links (+ rot)

Die Bauchspeicheldrüse Kopf befindet sich in der mittleren Bauchregion.

Die Nebenniere befindet sich direkt neben der Niere, am Rücken unter der letzten Rippe Nr. 11, 12.

2. Halsschlagader Rechts (- schwarz) Halsschlagader links (+ rot)



Allergien

Ursache: Proteus mirabilis - Gram – Negative Bacteria

Es gibt viele Erreger, die Allergien auslösen. Pollen und Stauballergien.

(Proteus mirabilis ist ein gramnegatives, fakultativ anaerobes Stäbchenbakterium aus der Familie Morganellaceae)

2 Möglichkeiten der Behandlung:

1. Mediastinum (- schwarz) Mediastinum (+ rot)

2. Bauchspeicheldrüse (- schwarz) Niere links (+ rot)

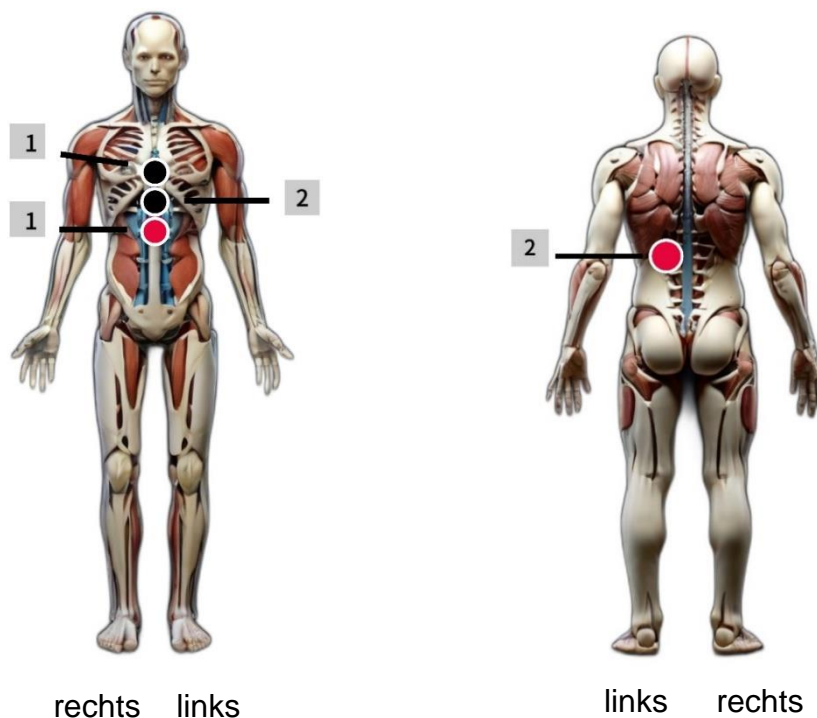
Anwendung:

Die Magnete werden an den aufgezeigten Stellen positioniert. Hier haben Sie zwei Möglichkeiten der Behandlung 1 & 2. Wählen Sie einen Behandlungspunkt. Positionieren Sie die Magnete an den richtigen Punkten Ihres Körpers für 30 Minuten. Wiederholen Sie die Behandlung alle 3 Tage. Sobald Sie eine Besserung spüren, behandeln Sie nach Bedarf.

Genauere Punkte wo die Magnete zu positionieren sind:

1. Möglichkeit: Mediastinum (- schwarz) Mediastinum (+ rot) (Das Mediastinum ist ein senkrecht im Brustkorb verlaufender Bindegewebsraum und wird im Deutschen auch Mittelfellraum genannt.)

2. Möglichkeit: Bauchspeicheldrüse (- schwarz) Niere links (+ rot)



Sodbrennen, Gastritis Cronic

Ursache: Zu wenig Wasser trinken, Helicobacter Pylori Bacteria

Zu viel Magensäure, weniger Natrium Bicarbonate (Natron). Wird vom Körper selbst an der Bauchspeicheldrüse gebildet.

Behandlung: Magen (-) schwarz
Nebenniere links (+) rot

Anwendung:

Die Magnete werden an den aufgezeigten Stellen positioniert. Positionieren Sie die Magnete an den richtigen Punkten Ihres Körpers für 20 Minuten. Wiederholen Sie die Behandlung an 4 Tagen der Woche. Die Behandlung kann max. 1 Monat gehen – machen Sie danach eine Pause von 1 Monat, wenn es sich gebessert hat.

Genauere Punkte wo die Magnete zu positionieren sind:

1. Magen (schwarz (-)) Auf einer Seite der Bauchspeicheldrüse links befestigen.
2. Nebenniere links (Rot (+)) Die Nebennierenkapsel befindet sich auf der Oberseite der Niere.



rechts links



links rechts

Emotionen und Verhaltensprobleme

Ursache: Streptococcus „A“ – im ganzen Dickdarm und Thymusdrüse
Scharlach „Ausschlag“

Behandlung: Thymusdrüse (- schwarz)
Paritalhirn (+ rot)

Anwendung bei folgenden emotionalen Anzeichen:

Unsicherheit, Schüchtern, Introvertiert, Traurigkeit, schwache Persönlichkeit,
Schutzlosigkeit, Bitterkeit, Lustlosigkeit, Besorgnis, zu viele Sorgen machen

Anwendung:

Die Magnete werden an den aufgezeigten Stellen positioniert. Positionieren Sie die Magnete an den richtigen Punkten Ihres Körpers für 30 Minuten. Wiederholen Sie die Behandlung 3x in der Woche über 2 Monate. Danach machen Sie eine Pause von 1-2 Monaten.

Genauere Punkte wo die Magnete zu positionieren sind:

1. Der Thymus befindet sich in der Mitte des Solarplexus, direkt unter dem Herzen. Hier den schwarzen (- schwarz) Magneten auflegen.
2. Den roten (+ rot) Magneten an der linken Stirnseite befestigen.



rechts links

Grippe, Erkältung

Ursache: Virus Haemophilus Influenzae

Behandlung: Zwölffingerdarm (Anhang Appendix) (- schwarz)

Rechte Niere (+ rot)

Anwendung:

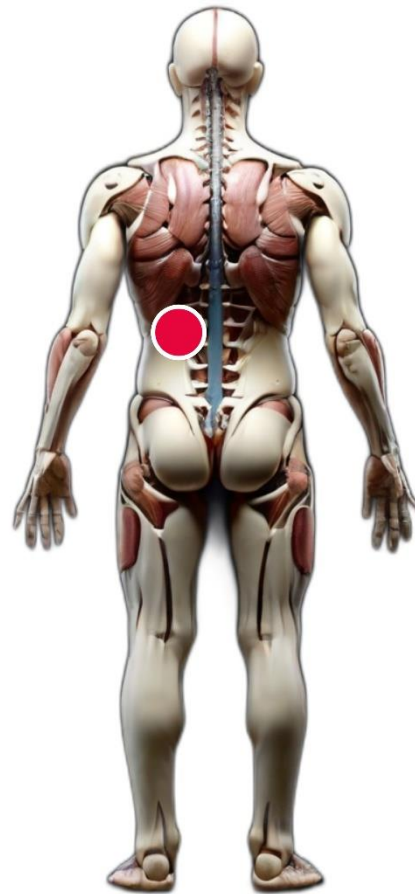
Die Magnete werden an den aufgezeigten Stellen positioniert. Positionieren Sie die Magnete an den richtigen Punkten Ihres Körpers für max. 40 Minuten. Wiederholen Sie die Behandlung nach Bedarf, solange die Erkältung/Grippe besteht.

Genauere Punkte wo die Magnete zu positionieren sind:

1. Ganz unten rechts am Unterbauch (schwarz (-))
2. Über der linken hinteren Rippe auflegen (rot (+))



rechts links



links rechts

Darmentzündung/Luft und Gase im Darm

Ursache: Bordetella Pertussis Bacteria

Mizellen Dunndarms Bacteria

Es gibt noch weitere Patogene, die in das Verdauungssystem eindringen und schädigen. Dies ist eines der häufigsten, um nur eingige zu nennen.

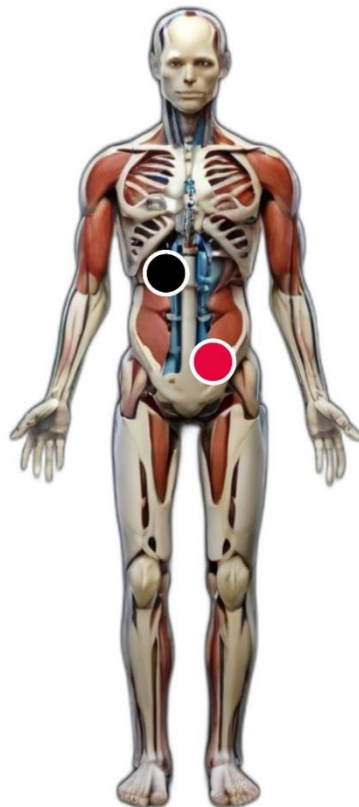
Behandlung: Zwölffingerdarm (Pylorus) (- schwarz) Harnröhre links (+ rot)

Anwendung:

Die Magnete werden an den aufgezeigten Stellen positioniert. Positionieren Sie die Magnete an den richtigen Punkten Ihres Körpers für 30 Minuten. Wiederholen Sie die Behandlung alle 2 Tage. Sobald Sie eine Besserung spüren, behandeln Sie nach Bedarf. Danach machen Sie eine Pause von 2 – 3 Wochen.

Genauere Punkte wo die Magnete zu positionieren sind:

1. Zwölffingerdarm – den schwarzen (- schwarz) Magneten positionieren.
2. Den roten (+ rot) Magneten an der Harnröhre links positionieren.



rechts links

Schlafstörungen

Ursache: Typhus-Paratyphus Virus

Schlaflosigkeit führt zu massiven Beeinträchtigungen und Migräne

Behandlung: temporal (- schwarz) – temporal (+ rot)

Anwendung:

Die Magnete werden an den aufgezeigten Stellen positioniert. Positionieren Sie die Magnete an den richtigen Punkten Ihres Körpers für 10 Minuten. Wiederholen Sie die Behandlung an 7 Tagen der Woche. Sobald Sie eine Besserung spüren, behandeln Sie nach Bedarf. Danach machen Sie eine Pause von 2 – 3 Wochen.

Genaue Punkte wo die Magnete zu positionieren sind:

1. An die rechte Stirnseite die Negative Seite (- schwarz)
2. An die linke Stirnseite die Positive Seite (+ rot) anbringen.

Die jeweilige Seite des Magneten am Körper positionieren.



rechts links

Erektile Dysfunktion (Erektionsstörungen)

Ursache: Menschen, die an Diabetes, Leberproblemen und Bluthochdruck Problemen leiden, haben eine erektile Dysfunktion.

Behandlung: Thymusdrüse (- schwarz)
Penis (+ rot)

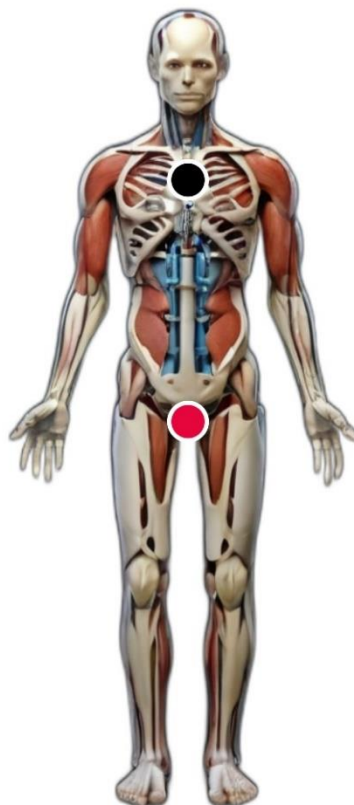
Es wird Ihnen helfen eine bessere Blutzirkulation und eine bessere Erektion zu haben.

Anwendung:

Die Magnete werden an den aufgezeigten Stellen positioniert. Positionieren Sie die Magnete an den richtigen Punkten Ihres Körpers für 20 Minuten. Wiederholen Sie die Behandlung an 5 Tagen der Woche, abends vor dem zu Bett gehen. Führen Sie diese Behandlung 1 Monat durch, danach machen Sie eine Pause von 2 Monaten. Die Behandlung kann nach der Ruhezeit nach Bedarf erfolgen.

Genauere Punkte wo die Magnete zu positionieren sind:

1. Thymusdrüse (schwarz (-)) Der Thymus befindet sich in der Mitte des Solarplexus, direkt unter dem Herzen.
2. Penis (rot (+))



rechts links

Kopfschmerzen – Migräne

Bei Migräne treten mäßige bis starke Kopfschmerzen auf, oft auf einer Seite des Kopfes. Meistens werden sie als pulsierend, pochend oder hämmernd empfunden. Die Kopfschmerzen können mit Übelkeit und Erbrechen begleitet werden.

Ursache: Entzündungen der Hülle des Gehirns. Die Umhüllung des Gehirns entzündet sich, oft verursacht durch Stress (Kortisol), Bakterien oder Emotionen. Durch nicht normales halten des Halses oder durch einen Schlag und eine bestimmte Menge an Bakterien.

Behandlung:

1. Positionieren Sie den Magneten seitlich rechts am Kopf (-schwarz)
2. Positionieren Sie den Magneten seitlich links am Kopf (+ Rot)

Anwendung:

Die Magnete werden an den aufgezeigten Stellen positioniert. Positionieren Sie die Magnete an den richtigen Punkten Ihres Körpers für 30 Minuten. Wiederholen Sie die Behandlung 3x die Woche. Führen Sie diese Behandlung 1 Monat durch, danach machen Sie eine Pause von 2 Wochen. Die Behandlung kann nach der Ruhezeit nach Bedarf erfolgen.

Genaue Punkte wo die Magnete zu positionieren sind:

1. Positionieren Sie den Magneten seitlich rechts am Kopf (- schwarz)
2. Positionieren Sie den Magneten seitlich links am Kopf (+ Rot)



rechts links